

ともに生きる



JUROUEN



社会福祉法人 寿老園老人ホーム

寿老園

サービスのご案内

JUROUEN Service Information

人は前を向きながら生きています。...

長い人生の間には、誰かの支えが必要となる時が訪れます。

私たちの使命は、その「一瞬」「時」を大切に、ご利用者の思いを「受けとめたい」という思いがあります。

どう接するかではなく、どのように生きるかということ「ともに生きる」...

ご利用者にとってこちよ日々を過ごしていただけることが、私たちの願いであり使命です。

「ともに生きる」という言葉の中には、そんな思いが込められています。

今日を、そして今を、明日をみるという強い意志で、皆様のお手伝いをいたします。

ともに生きる

いつまでも健康で快適な毎日をお過ごしいただけるよ

養護老人ホーム

入所

概ね65歳以上の方で、「環境上の理由及び経済的理由」により在宅での生活が困難な方が対象。

ともに過ごす多くの方々との楽しい時間と
明るい笑顔が集い和みあう暮らし。

生活スタイルを大切に、ご利用者がゆったりとくつろぎ、のびのびと過ごしていただける、和みの空間を提供します。一人ひとりのニーズに応じた生活環境と、生き生きとした快適な生活をサポートいたします。



養護老人ホーム(クラブ活動) 生け花などさまざまなクラブ活動をご用意しています。

特別養護老人ホーム

入所

(介護老人福祉施設)(地域密着型介護老人福祉施設)

要介護3以上と認定された方が対象。

ともに過ごし、やさしい温もりを感じられる
心やすらぐ住まい第二の我が家。

一人ひとりの思いを大切に、ふれあい、支え合う喜びを提供し、きめ細やかで温かなお世話を心がけています。ご利用者第一の介護をめざす心と、培った経験を活かしながら「やすらげる我が家」づくりを目指しています。



特別養護老人ホーム(お食事風景) スタッフが優しくお手伝いいたします。

ショートステイ

入所

(短期入所生活介護)

要支援・要介護と認定された方が対象。

ご希望に合わせて、数日間お過ごしいただける
短期間の入所サービスです。

冠婚葬祭や旅行、介護者の介護疲れなどで一時的に在宅での介護が困難になった時、一泊二日からご利用いただけるサービスです。入浴、食事、排泄と日常生活のお手伝いをさせていただきます。



う、日々を支え続けます。



「チェアインバス」
座ったままで入浴が可能な
「チェアインバス」を完備。

特別養護老人ホーム(浴室) 南向きで明るい陽射しが差し込む浴室です。



デイサービス(レクリエーション風景) 体を動かしながら、楽しいひと時をお過ごしいただけます。



りんご湯



デイサービス(浴室)

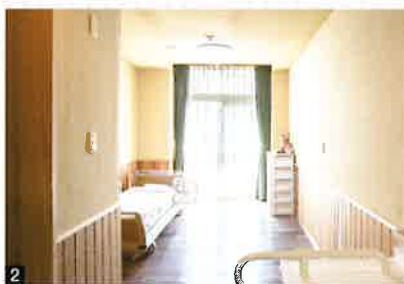
心も体もゆったりした入浴をお楽しみ頂けます。
また、りんご湯など季節に応じたお風呂をご用意しています。



ご利用者の送迎風景
送り迎えを、安全に行います。



毎日のお食事を、美味しくお召上がりいただくとともに、
健康に配慮したメニューをご提供いたします。



- 1 特別養護老人ホーム居室(4人部屋)
緑の山々と、窓から見下ろせる街を眺めながら、心やすらぐ空間です。
- 2 特別養護老人ホーム個室
洗面台・トイレを室内に完備したプライベート空間です。
- 3 養護老人ホーム居室(2人部屋)
明るい陽射しが差し込むお部屋で、お隣さんとくつろぎのひと時を。

デイサービスセンター

通所

(通所介護)

要支援・要介護と認定された方が対象。

出会いと楽しい時間を過ごす憩いの場。

楽しいレクリエーションを通じて、いつも笑顔で和気あいあいと
過ごしていただけるよう、ここちよい憩いの場を提供し、
体力の維持・向上を図り、元気で明るく、
心を癒す場としてご利用いただけます。



広島市二葉地域包括支援センター

相談

地域包括支援センターは、住み慣れた地域で
その人らしい生活を継続できるよう
さまざまな方面から高齢者のみなさんを
支える機関です。

専門の職員(保健師、社会福祉士、主任ケア
マネージャー等)が連携して、保健、福祉など
さまざまな相談、支援を行っています。





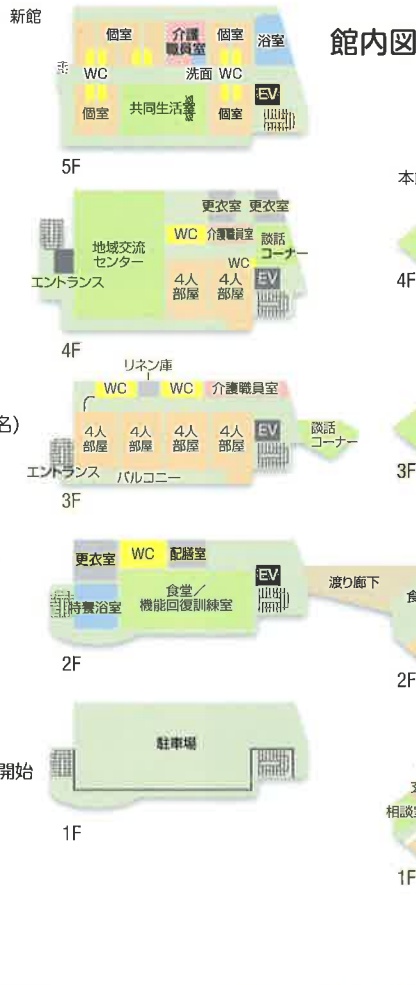
広島市内が一望できる高台に位置する寿老園老人ホーム。

街、瀬戸内海を望む絶景に恵まれたロケーションと、自然豊かな環境のなかにあります。

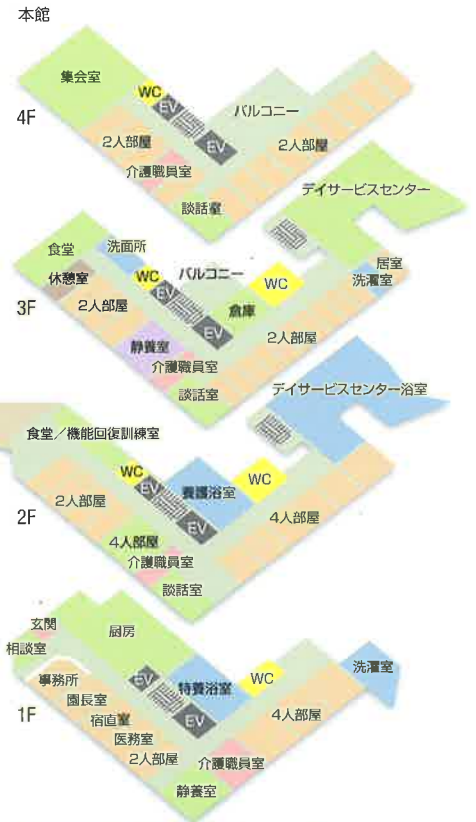
ご利用者と「ともに生きる」を大切に、そして、日々を健やかに過ごしていただけるようお手伝いいたします。

沿革

- 昭和29年4月 法人設立厚生大臣認可
- 昭和29年5月 養老施設寿老園事業開始(定員30名)
- 昭和33年4月 養老施設寿老園増床(定員50名)
- 昭和33年12月 養老施設寿老園増床(定員60名)
- 昭和38年8月 老人福祉法制定
- 昭和39年4月 養護老人ホーム寿老園増床(定員100名)
- 昭和57年4月 特別養護老人ホームレークサイド土師創設事業開始(定員50名)
- 昭和59年10月 養護老人ホーム寿老園改築(定員50名)
- 特別養護老人ホーム寿老園創設事業開始(定員50名)
- 昭和60年4月 特別養護老人ホーム寿老園広島市在宅老人短期保護委託事業開始
- 昭和63年6月 デイサービスセンター寿老園事業開始
- 平成3年8月 広島市介護型ホームヘルプサービス委託事業開始
- 平成12年4月 介護保険法施行
- 平成14年4月 寿老園金屋町デイサービスセンター事業開始
- 平成15年6月 特別養護老人ホーム寿老園増床(定員84名)
- 平成17年3月 寿老園本館大規模修繕完了
- 平成18年4月 広島市二葉地域包括支援センター委託事業開始
- 平成26年4月 地域密着型特別養護老人ホーム寿老園(10名)事業開始
- 平成27年8月 あげぼの寿老園事業開始
- ショートステイ(40名)
- デイサービスセンター(40名)(金屋町から移転)
- 居宅介護支援事業所(本部から移転)
- サービス付き高齢者向け住宅(40戸)



館内図



ともに生きる

社会福祉法人 寿老園老人ホーム



寿老園

〒732-0048 広島市東区山根町38-23
 TEL.082-263-3841 FAX.082-263-3849
 ホームページ <http://www.jurouen.or.jp>
 メールアドレス honbu@jurouen.or.jp

広島市二葉地域包括支援センター

〒732-0053 広島市東区若草町10-14 はらだビル 2F
 TEL.082-263-3864 FAX.082-263-3870